

Principales indicadores de la Población Juvenil. Año 2020

Población

Cuadro N° 1

Población de 15 a 29 años de edad por área de residencia y sexo, según características sociodemográficas (%). Año 2020

Características sociodemográficas	Total País ^{1/}			País Urbano			País Rural		
	Total	Hombres	Mujeres	Total	Hombres	Mujeres	Total	Hombres	Mujeres
Población total	7.167.516	3.608.906	3.558.610	4.500.165	2.204.164	2.296.001	2.667.351	1.404.742	1.262.609
Grupos de edad									
Total	1.929.223	960.105	969.118	1.256.413	615.214	641.199	672.810	344.891	327.919
15-19	36,9	39,0	34,7	35,2	37,7	32,8	39,9	41,3	38,5
20-24	32,8	30,5	35,1	33,7	29,9	37,3	31,2	31,6	30,8
25-29	30,3	30,5	30,2	31,1	32,4	29,9	28,9	27,1	30,7
Estado civil									
Total	1.929.223	960.105	969.118	1.256.413	615.214	641.199	672.810	344.891	327.919
Casado/a	5,9	4,3	7,5	5,2	4,1	6,3	7,2	4,7	9,8
Unido/a	22,4	17,9	26,8	21,1	17,6	24,5	24,8	18,4	31,5
Soltero/a	71,3	77,4	65,2	73,3	77,8	68,9	67,5	76,6	58,0
Separado/a, viudo/a o divorciado/a	(0,4)	(0,4)	(0,5)	(0,4)	(0,4)	(0,4)	(0,5)	(0,3)	(0,7)

Fuente: INE. Encuesta Permanente de Hogares Continua 2020

^{1/} No incluye los departamentos de Boquerón y Alto Paraguay

Nota: () estimación basada en menos a 30 casos muestrales, que puede ser considerada como insuficiencia muestral.

Educación

Cuadro N° 2

Población de 15 a 29 años de edad por área de residencia y sexo, según años de estudio (%). Año 2020

Años de estudio	Total País ^{1/}			País Urbano			País Rural		
	Total	Hombres	Mujeres	Total	Hombres	Mujeres	Total	Hombres	Mujeres
Total	1.929.223	960.105	969.118	1.256.413	615.214	641.199	672.810	344.891	327.919
Sin instrucción ^{2/}	0,7	(0,7)	(0,6)	(0,5)	(0,6)	(0,5)	(0,9)	(0,8)	(0,9)
1 a 6 años	10,4	12,5	8,4	5,5	6,9	4,1	19,6	22,4	16,7
7 a 12 años	65,2	67,8	62,6	64,9	69,4	60,4	65,9	65,0	66,9
13 a 18 años	23,7	19,0	28,4	29,1	23,1	34,9	13,5	11,7	15,5
No disponible	0,0	0,1	-	-	-	-	0,1	0,1	-

Fuente: INE. Encuesta Permanente de Hogares Continua 2020

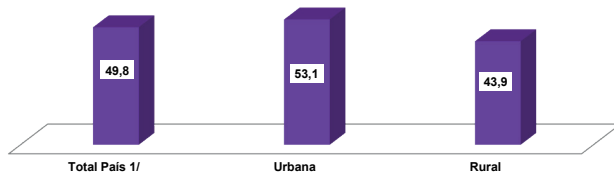
^{1/} No incluye los departamentos de Boquerón y Alto Paraguay

^{2/} Incluye Pre Primaria

Nota: () estimación basada en menos a 30 casos muestrales, que puede ser considerada como insuficiencia muestral.

Gráfico N° 1

Tasa de asistencia a una institución de enseñanza formal de la población de 15 a 24 años de edad por área de residencia (%). Año 2020



Fuente: INE. Encuesta Permanente de Hogares Continua 2020

^{1/} No incluye los departamentos de Boquerón y Alto Paraguay

Mercado laboral

Cuadro N° 3

Población de 15 a 29 años de edad por grupos de edad, según si estudia y trabaja (%). Año 2020

Estudia y Trabaja	Total ^{1/}	Grupos de edad		
		15-19	20-24	25-29
Total	1.929.223	711.131	632.933	585.159
Solo estudia	20,9	46,4	8,8	3,0
Solo trabaja	48,6	20,3	58,1	72,6
No estudia ni trabaja	12,3	9,5	14,9	13,0
Estudia y trabaja	18,2	23,8	18,2	11,3
No disponible	0,0	-	-	0,1

Fuente: INE. Encuesta Permanente de Hogares Continua 2020

^{1/} No incluye los departamentos de Boquerón y Alto Paraguay

Cuadro N° 4

Población de 15 a 29 años de edad ocupada por sexo, según características de la ocupación principal (%). Año 2020

Características de la ocupación principal	Total ^{1/}	Sexo	
		Hombres	Mujeres
Total^{1/}	1.123.217	674.199	449.018
Sector económico^{2/}			
Primario	17,2	22,3	9,5
Secundario	20,7	29,0	8,3
Terciario	61,8	48,5	81,9
No disponible	0,2	0,2	0,3
Categoría ocupacional			
Empleado / obrero público	3,6	3,2	4,2
Empleado / obrero privado	53,5	63,2	39,1
Empleador o patrón	1,5	2,0	(0,8)
Trabajador por cuenta propia	20,0	17,6	23,6
Trabajador familiar no remunerado	12,6	13,3	11,5
Empleado doméstico	8,7	(0,7)	20,8
Tamaño de empresa			
Solo	16,3	14,1	19,6
2 a 5 personas	40,5	46,9	30,9
6 a 50 personas	22,3	25,1	18,1
51 y más personas	7,5	8,1	6,7
Empleado doméstico	8,7	(0,7)	20,8
No sabe	4,5	5,1	3,7
Promedio de ingreso (en guaraníes)	1.776.260	1.895.541	1.599.596

Fuente: INE. Encuesta Permanente de Hogares Continua 2020

^{1/} No incluye los departamentos de Boquerón y Alto Paraguay

^{2/} Sector Económico: grupo al cual pertenece una rama de actividad específica:

Primario: agricultura, ganadería, caza y pesca

Secundario: industrias manufactureras, construcción, minas y canteras

Terciario: electricidad, gas y agua, comercio, restaurantes y hoteles, transporte, almacenamiento y comunicaciones, finanzas, seguros, inmuebles, servicios comunales, sociales y personales

Nota: () estimación basada en menos a 30 casos muestrales, que puede ser considerada como insuficiencia muestral.

Cuadro N° 5

Población de 15 a 29 años de edad ocupada asalariada por sexo, según aporta a un sistema de jubilación y tramos de ingreso mensual (%). Año 2020

Aporta a un sistema de jubilación / Tramos de ingreso mensual	Total ^{1/}	Sexo	
		Hombres	Mujeres
Total	642.091	447.676	194.415
Aporta a un sistema de Jubilación	32,1	27,3	43,3
Tramos de ingreso mensual	642.091	447.676	194.415
Menos de 1 SM ^{2/}	52,6	54,1	49,4
1 SM ^{2/} y más	47,4	45,9	50,6

Fuente: INE. Encuesta Permanente de Hogares Continua 2020

^{1/} No incluye los departamentos de Boquerón y Alto Paraguay

^{2/} 1 SM: Un salario mínimo vigente (G. 2.192.839)

Observación: población ocupada asalariada corresponde a los empleados u obreros públicos y privados

Cuadro N° 6

Población de 15 a 29 años de edad ocupada independiente (cuenta propia y patrón) por sexo, según tenencia de RUC (%). Año 2020

Tenencia de RUC	Total ^{1/}	Sexo	
		Hombres	Mujeres
Total	178.582	83.913	94.669
Tiene	14,2	15,2	(13,2)
No tiene	85,5	84,0	86,8
No sabe	0,3	0,7	-

Fuente: INE. Encuesta Permanente de Hogares Continua 2020

^{1/} No incluye los departamentos de Boquerón y Alto Paraguay

Nota: () estimación basada en menos a 30 casos muestrales, que puede ser considerada como insuficiencia muestral. Observación: población ocupada independiente no incluye a los trabajadores en actividades agropecuarias y los trabajadores familiares no remunerados.

Mercado laboral

Cuadro N° 7

Población juvenil por área de residencia y sexo, según indicadores del mercado laboral. Año 2020

Indicadores del mercado laboral	Total País ^{1/}			País Urbano			País Rural		
	Total	Hombres	Mujeres	Total	Hombres	Mujeres	Total	Hombres	Mujeres
Población total	7.167.516	3.608.906	3.558.610	4.500.165	2.204.164	2.296.001	2.667.351	1.404.742	1.262.609
Población de 15 a 29 años	1.929.223	960.105	969.118	1.256.413	615.214	641.199	672.810	344.891	327.919
Fuerza de trabajo	1.288.222	742.087	546.135	844.720	460.514	384.206	443.502	281.573	161.929
Fuera de la fuerza de trabajo	641.001	218.018	422.983	411.693	154.700	256.993	229.308	63.318	165.990
Población ocupada	1.123.217	674.199	449.018	714.486	409.081	305.405	408.731	265.118	143.613
Desocupados (Desempleo abierto)	165.005	67.888	97.117	130.234	51.433	78.801	34.771	16.455	18.316
Subocupación por insuficiencia de tiempo de trabajo (subempleo visible)	96.911	45.157	51.754	49.230	22.163	27.067	47.681	22.994	24.687
Población de 15 a 29 años (%)	26,9	26,6	27,2	27,9	27,9	27,9	25,2	24,6	26,0
Tasa de la fuerza de trabajo	66,8	77,3	56,4	67,2	74,9	59,9	65,9	81,6	49,4
Tasa de ocupación	58,2	70,2	46,3	56,9	66,5	47,6	60,7	76,9	43,8
Tasa de desocupados (Desempleo abierto)	12,8	9,1	17,8	15,4	11,2	20,5	7,8	5,8	11,3
Tasa de subocupación por insuficiencia de tiempo de trabajo (subempleo visible)	7,5	6,1	9,5	5,8	4,8	7,0	10,8	8,2	15,2
Población de 15 a 24 años	1.344.064	667.504	676.560	865.375	416.090	449.285	478.689	251.414	227.275
Fuerza de trabajo	796.506	461.476	335.030	512.919	269.985	242.934	283.587	191.491	92.096
Fuera de la fuerza de trabajo	547.558	206.028	341.530	352.456	146.105	206.351	195.102	59.923	135.179
Población ocupada	673.971	407.113	266.858	415.124	228.254	186.870	258.847	178.859	79.988
Desocupados (Desempleo abierto)	122.535	54.363	68.172	97.795	41.731	56.064	24.740	12.632	12.108
Subocupación por insuficiencia de tiempo de trabajo (subempleo visible)	57.028	31.317	25.711	27.754	(13.312)	14.442	29.274	18.005	11.269
Población de 15 a 24 años (%)	18,8	18,5	19,0	19,2	18,9	19,6	17,9	17,9	18,0
Tasa de la fuerza de trabajo	59,3	69,1	49,5	59,3	64,9	54,1	59,2	76,2	40,5
Tasa de ocupación	50,1	61,0	39,4	48,0	54,9	41,6	54,1	71,1	35,2
Tasa de desocupados (Desempleo abierto)	15,4	11,8	20,3	19,1	15,5	23,1	8,7	6,6	13,1
Tasa de subocupación por insuficiencia de tiempo de trabajo (subempleo visible)	7,2	6,8	7,7	5,4	(4,9)	5,9	10,3	9,4	12,2

Fuente: INE. Encuesta Permanente de Hogares Continua 2020

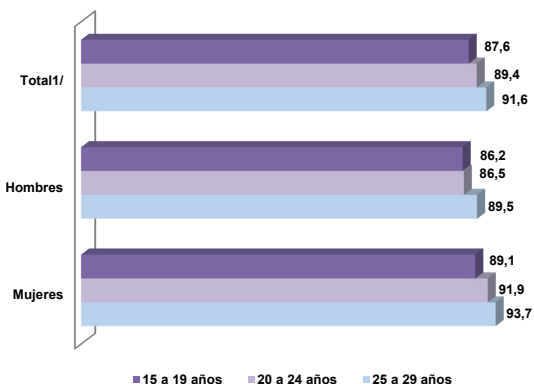
^{1/} No incluye los departamentos de Boquerón y Alto Paraguay

Nota: () estimación basada en menos a 30 casos muestrales, que puede ser considerada como insuficiencia muestral.

Tics

Gráfico N° 2

Población de 15 a 29 años de edad que utilizó internet, según sexo y grupos de edad (%). Año 2020



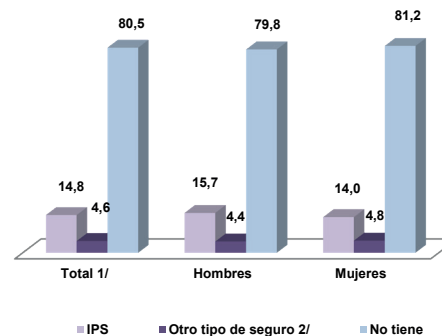
Fuente: INE. Encuesta Permanente de Hogares Continua 2020

^{1/} No incluye los departamentos de Boquerón y Alto Paraguay

Salud

Gráfico N° 3

Población de 15 a 29 años de edad por sexo, según tipo de seguro médico (%). Año 2020



Fuente: INE. Encuesta Permanente de Hogares Continua 2020

^{1/} No incluye los departamentos de Boquerón y Alto Paraguay

^{2/} Incluye: seguro privado individual, laboral, familiar, sanidad militar, policial.



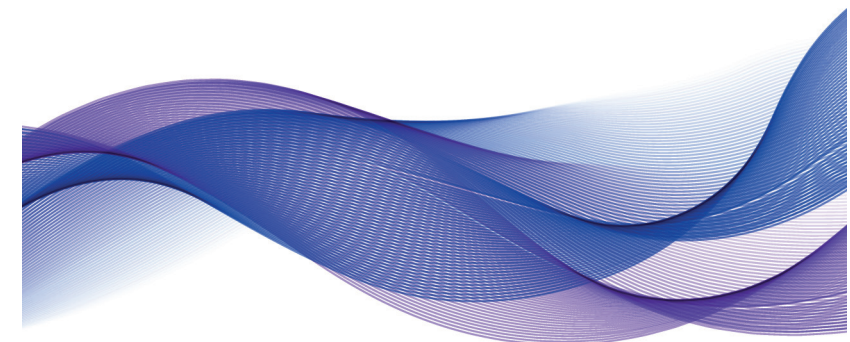
Instituto NACIONAL de ESTADÍSTICA

TETÁ REKUÁI
GOBIERNO NACIONAL

Paraguay
de la gente

POBLACIÓN JUVENIL

EPHC 2020



OBJETIVOS DE DESARROLLO SOSTENIBLE

